

発行所 東京都港区千駄ヶ谷
印刷 印刷局
編集者 菅原正江
発行日 昭和27年1月25日 第6号

大學婦人協會之報

1951年度本部役員
 会長 粕谷よし(和)
 副会長 小川文代(奈) 大原恭子(日)
 幹事 山田美津子(和) 藤田千代子(和)
 庶務 計根水子(和) 林千代子(和)
 新卒部 第1部 成山(和) 大原基子(和)
 第2部 山田(和) 藤田(和)
 官立支部 藤田(和) 藤田(和)
 企業部 藤田(和) 藤田(和)
 婦人地位 藤田(和) 藤田(和)
 財政 藤田(和)

夢の様な話

大原 恭子

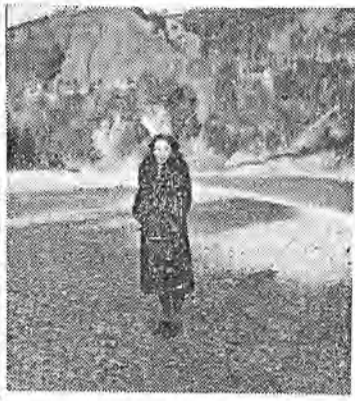


写真 大原副会長

粕谷会長も小川副会長もお元気で業務に御熱心ですがこの度は、A.A.U.W関係のことを大原副会長との御指名なので、お願いするに
 になりました

忘れもしない、終戦の翌年、
 目白の女子大学英文科の狭い敷
 員室に藤田たき氏が訪ねて来ら
 れた。先生は何かしきりに打ち
 込んだ熱心な調子の語りをしお
 られた事があった。時々ミス・
 ホルムスと云う名が私の耳に入
 った。先生は「しきたりが
 ない、どんなに忙がしくても
 多少の犠牲を払って、之はは
 力を入れなければ」と、なつか
 しい顔で言われた。既に覚悟
 されていた事か。其後米軍の有
 力な大学の卒業生達が日本にあ
 った。その中で最高の子高専教
 育機関出身者達と一緒に集って
 ミス・ホルムスに励まされたが
 ら、幾度もの準備を経て日本大
 学婦人協会が生まれたのであつた
 第一回総会で藤田たき氏が初代
 会長に決定、勇躍歩み出した本
 会は来る四月第六回総会を迎え
 ようとしている。目下全国二十
 八支部、会員約二千名、粕谷会
 長は職務にめげず常に正々堂
 々大所高所から思慮深く会を指
 導され、本報を洗って御覧され
 る。其誠実な努力に心を打たれ
 る。会長補佐の役を少しでもは
 たらす事が出来ればと思つてお
 る。さて本会の将来への希望を
 述べよう。本会が、A.A.U.W
 の姿を保持と共に、時合せ
 の季刊誌を通じていかまゝの
 も楽しく、新春にふさわしい事
 かと云ふ。

現在会員約二千名、支部約千
 二百、一昨年度の如き、前年に
 比較して七千二百三十七名、四
 十五支部の増加である。七十歳

の歳を重ね、益々活気に満ちて
 行く其姿は、実に傑然と輝くも
 のがある。昨年度に渡る一年間
 の国際奨学金受取者は、日本か
 らの四名を含めて四十二名、十
 五カ国に及んだ。別に十名
 の短期奨学金を海外からの留學
 生に与えており、日本からの二
 名の留學生も其援助に済して
 いた。国内奨学制度も勿論多大の
 仕事をしており、尚、彼の「百
 万奨学基金(二億六千万円
 一)」も方に完成、広く女子の
 學問研究に大きな貢献をして
 いる。その他アチーブメント・
 ウォード(奨励賞)と云ふ制度
 もあつて、毎年一名の優秀な學
 生に授けられている。昨夏アト
 ランティックの総経費は二千五
 百(九十九万)の此名譽の賞
 を一考古著者に贈りその奨学
 費を次回の奨学に与えて
 いる。総会は大した盛況で、当
 時「代議員諸氏は無断で総会に
 出席されたい」との会長の懇願
 が新聞やラジオで評判になつて
 様々な呼びかけがあつた。新会長
 に當選したのはデネン・シムナ
 ツ・シムナツの出身のライリー師
 士、本学女子の出身のライリー師
 士、年間の任に當る。スザン
 ライリー女史は長年のジョージ
 ビーバディ敬母大英學教授
 専門は米文學だが其細の周囲に
 は一切を兼ねないのは勿論、
 政治、経済、社会、音楽、手芸
 其他に広く通じ、心と手と脚
 も豊かに、其援助は學生を魅し
 研究心を奮起力をかり立てる。
 ビアノも時時がが山崎は町の劇
 場、ファイガロを演つた程の歌唱

優、從つて國際に關連の多い兩
 部協会の國際文學の研究にも秀
 でてゐる。A.A.U.Wの
 の会長もして、カネギ
 補助金で十九世紀アメリカの定
 期刊行物の研究もしてゐる。自
 然広範な範圍を自在に駆使す
 る。藤田の名手として敬愛され、然
 るは又格別なほどの評判。家政と
 料理がホビーで、編織の編織
 にも通じ、料理の蒐集が比文
 學者の書籍に與影をはなつと知
 つて、私は感服しはしめる。藤
 田、本部の中心で、ヘレン・ブラ
 ム・ダイレクター、ヘレン・ブラ
 ム・ダイレクターは昨夏マントホリ
 デン女史は昨夏マントホリ
 ヨーク大学から法學博士の名稱
 稱を贈られ、重ねてアメリカ
 ン・フレドリックのフッド大
 学からもL.D.の稱を贈られ
 た。ヴァン・ワールズレー
 の學長等とならば呼ばれる一
 流の教育者である。地味で謙
 遜なブラム・ダイレクターは今も
 胸の胸に飾かである。(A.A.
 U.W. 全國總会幹事一九五一年度
 委員報告)

授與豫告

二月十日(日曜)午後二時より千
 駄ヶ谷會館にて開催の豫告
 支那より送られた多量の出版
 者より贈られた。約三十名に
 奨学基金の通り授與するこ
 とに決定しました
 當日は各書長初め知名の士を招
 待し種々お話しを賜ふ事になり
 ました

国内奨学金

千九百十九年七月 英國、
 米國カナダの大學婦人連盟によ
 つて設立された、「世界各國
 のある婦人の能力を団体の組
 織によつて充分發揮出来る様
 を計り、それによつて相互間
 の親善を深め助け合うべ
 く」が設立
 当初の目的で
 あつた。更に
 一九三九年に
 は「人種、宗教、政治線を超
 して」と云ふ言葉が付け加え
 られた。この大學婦人連盟と
 しては、又米國中のI.F.U.W. 會員を
 結集し、その又その間の教育
 奨学基金を得ているがI.F.U.W.
 であり、引いては同國の教育
 奨学基金を得ているがI.F.U.W.
 であり、引いては同國の教育

万国大學婦人連盟とは?

學婦人協會を維持し、該會員
 一三万九千を擁している。
 又米國中のI.F.U.W. 會員を
 結集し、その又その間の教育
 奨学基金を得ているがI.F.U.W.
 であり、引いては同國の教育
 奨学基金を得ているがI.F.U.W.
 であり、引いては同國の教育

A.A.U.Wからの

野見山不二

地球の小さくなったことはだ
 れにもひたたくと感ぜられる事
 実ですが、アメリカの軍事力
 の花が横断の五洲に一夜をう
 つさすあられわれ、それと共にア
 フリカのやぶ敷も飛行機の乗客
 となつて、アメリカの軍事力
 にひびきつりあらわれるとい
 う。この世界は一家の運命をも
 つ時代となつたので、私
 たちの大學婦人協會も万国大學
 婦人連盟の一メンバーとして大
 いに貢献することの出来るよう
 に、着々その準備をととのえ
 るものと存じます。
 (一九五二年一月十日)

新年の御祝詞申上ます

東京支部 氏家詩子外一同
 新生日本の新年を迎へまして、
 遙に陸奥の地から協會の繁榮と
 會員皆様の御多幸御健康を御祈
 り申上ます
 仙臺支部
 支部長 大脇 静枝
 役員・委員一同
 栃木支部 吉澤信子外一同
 埼玉支部 森末 千外一同
 奈良支部
 秋田支部
 會員一同

謹賀新年

昭和二十七年元旦
 肥後 兌子
 八王子市西町三〇二

櫻楓学園

洋裁教室(本科、高専科、土クラス)
 家庭工芸教室(箱物、袋物、糊、縫、見立)
 伝統芸術教室(茶花、書、墨、摺)
 料理教室(各種ノ料理)
 英語教室(幼児、初等、会話)
 児童音楽教室(ピアノ、オルガン)
 美術教室(英文、英語)

津田英語会

初歩より大學程度まで百七ケタ
 一期 三月、夜間
 二期 四月、夜間

高田外語

大学受験科(英・独・仏・米・西)
 大学受験総合補習科(英・独・仏)

津田スクール・オブ・ビジネス

外国銀行、貿易商社、職員講習
 一期 三月、夜間
 二期 四月、夜間

学生募集

宝仙短期大学
 (1) 保育科 四〇名 幼稚師範科
 (2) 児童福祉科 旧制高等女学校 卒業生
 (3) 入学願書受付 昭和二十七年一月十日ヨリ
 (4) 試験期日 三月二十日マデ
 (5) 学力試験 國語作文、音楽、体育、算術、英語
 (6) 合格発表 三月二十七日
 (7) 学費 入学金 九、六〇〇円
 (8) 宿舎内の設備あり 食費、寮費共二、五〇〇円

告と負 支部だより



107 Kenan Hall University of North Carolina Chapel Hill N.C., U.S.A.

田新年の抱負

秋田支部長菅野、本部より...

東その後

当支部では奨学金、奨励金の費用...

各団体に協力して

昨年同様、本年も九月一日...

馬八名に奨学金

昨年度は奨学金(奨励金、政治活動助、経済及生活問題助)

清見寺のついで

五月二十日清見寺のついで...

松本、長野と二支部にわけて

長野県は面積が広いので、松本...

新年随想

幾度かある年の歳末、新年随想...

春に當り

新年の希望、春に當り...

春の希望、春に當り...

春の希望、春に當り...

春の希望、春に當り...

春の希望、春に當り...

春の希望、春に當り...

春の希望、春に當り...

春の希望、春に當り...

各団体に協力して...

各団体に協力して...

各団体に協力して...

各団体に協力して...

各団体に協力して...

各団体に協力して...

各団体に協力して...

各団体に協力して...

松本、長野と二支部にわけて...

松本、長野と二支部にわけて...

松本、長野と二支部にわけて...

松本、長野と二支部にわけて...

松本、長野と二支部にわけて...

松本、長野と二支部にわけて...

松本、長野と二支部にわけて...

松本、長野と二支部にわけて...

新年随想...

新年随想...

新年随想...

新年随想...

新年随想...

新年随想...

新年随想...

新年随想...

春に當り...

春に當り...

春に當り...

春に當り...

春に當り...

春に當り...

春に當り...

春に當り...

名簿作成...

名簿作成...

名簿作成...

名簿作成...

名簿作成...

名簿作成...

名簿作成...

名簿作成...

未亡人調査も...

未亡人調査も...

未亡人調査も...

未亡人調査も...

未亡人調査も...

未亡人調査も...

未亡人調査も...

未亡人調査も...

各校から代表...

各校から代表...

各校から代表...

各校から代表...

各校から代表...

各校から代表...

各校から代表...

各校から代表...

大高校生に奨学金をおくりたい...

大高校生に奨学金をおくりたい...

大高校生に奨学金をおくりたい...

大高校生に奨学金をおくりたい...

大高校生に奨学金をおくりたい...

大高校生に奨学金をおくりたい...

大高校生に奨学金をおくりたい...

大高校生に奨学金をおくりたい...

支所所在地

- 東京 東京女子大学... 大阪 大阪府立女子大学... 名古屋 名古屋女子大学...

本報 療養所慰問

療養所慰問...

新年の抱負

新年の抱負...